

- ・他の子ども食堂の様子を知りたい！
- ・興味はあるけれど…私でも始められるのかな？
- ・何か応援できることはないかな？

知りたい！  
はじめたい！

2019年度  
第3回  
〈草津会場〉



# 遊べる・学べる 淡海子ども食堂 講座

日時

2/13 木

会場

草津市立市民交流プラザ 中会議室  
(草津市野路一丁目15番5号 フェリエ南草津5階)

対象

これから子ども食堂をはじめたい人  
子ども食堂を実際にされている人  
子ども食堂に興味のある人  
子ども食堂を応援したい人 など

18:30～20:30  
(受付 18:00)

参加費 無料  
(定員50名)

講義

「子どもを取り巻く環境と子ども食堂の意義」  
NPO法人こどもソーシャルワークセンター  
理事長 幸重 忠孝さん

遊べる・学べる淡海子ども食堂は、  
県内約130か所にひろがっています。  
(12月末現在)

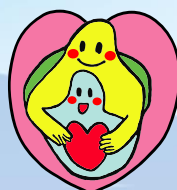
実践報告

- ①子ども食堂ひがしっこ  
吉身東町自治会(守山市)
- ②緑のはらぺっこ食堂  
I. キャンパス (草津市)

子ども食堂を始めたきっかけから、続けている中でのうれしさ・むずかしさ、運営の工夫など、いろいろ聞いてみよう！



「遊べる・学べる 淡海子ども食堂」って？



“ごはん”を通じて地域ぐるみで子どもを見守り育てていく、垣根のない居場所です。  
食堂をきっかけにさまざまな世代がつながり、困っている人を放っておかないあたたかいまなざしがあふれる地域づくりをめざしています。

申込

必要事項をご記入のうえ、E-mail  
もしくはFAX(裏面の申込用紙)  
にてお申込みください。

申込み  
・  
問合せ

滋賀の縁創造実践センター 滋賀県社会福祉協議会

〒525-0072 草津市笠山七丁目8-138  
TEL 077-567-3924 FAX 077-567-5160  
E-mail shiga-hug@shigashakyo.jp



遊べる・学べる淡海子ども食堂について詳しくはこちら！  
「子どもの笑顔はぐくみプロジェクト」HPをご覧ください。  
<http://shiga-hug.jp>

# 子ども食堂講座(2月13日)参加申込用紙

団体・グループ名 (あれば)		
参加者氏名		
住所 (代表者)	〒	
電話番号		
FAX番号		
参加にあたってのアンケート (当日のプログラムの参考にさせていただきます)	<p>(1)当てはまるものに○印をつけてください。</p> <p>ア. 子ども食堂を始めたいと思っているが、まだ具体的なイメージがない。</p> <p>イ. 子ども食堂について、具体的なイメージはあり、検討を始めている。 (始めようと思っている。)</p> <p>ウ. 子ども食堂をすでに実施している。</p> <p>エ. 子ども食堂に興味があり、協力したいと思っている。</p> <p>オ. 「子どもの笑顔はぐくみプロジェクト」のスポンサー登録をしている。</p> <p>カ. よく知らないので、一度話を聞いてみたい。</p> <p>キ. その他( )</p> <p>(2) “遊べる・学べる淡海子ども食堂”を始める(実施)するうえで、悩んでいることや、今回の講座で聞きたいことなど、自由にご記入ください。</p>	

## 会場アクセス



草津市立市民交流プラザ 中会議室

(草津市野路一丁目15番5号)

★フェリエ南草津5階

会場TEL:077-567-2355

お車でお越しの方は、市営駐車場に停めていただき、駐車券を市民交流プラザの事務室までお持ちください。(4時間無料)

送付先:滋賀県社会福祉協議会

FAX:077-567-5160

申込締切:令和2年2月5日(水)