

# 子ども食堂つながりネットワークSHIGAって？

2018年に子ども食堂それぞれの自立性・自主性を尊重しながら、子ども食堂相互の交流・情報発信・充実・地域間連携をキーワードに子ども食堂の安全・安心と質の向上を目指した切磋琢磨の場としてスタートしたネットワーク！

## 子ども食堂ネットワークSHIGA加入でできること！

- ① つながりの場（交流会）の開催  
⇒子ども食堂同士のつながりの場、アイデア共有の場！
- ② 学びの場（研修会）の開催  
⇒衛生管理や会計の研修など
- ③ 各種寄付物品の配分  
⇒はぐプロ※を通じていただいたご支援を子ども食堂へ配分
- ④ 助成金の案内  
⇒県社協および各種民間団体の助成金の情報提供
- ⑤ 活動PRの場  
⇒HPやSNSで活動の様子をPR！
- ⑥ その他子ども食堂の推進につながること

※2017年から始まった滋賀県内の子ども食堂等の子どもを真ん中においた地域づくりをすすめるための応援団をつくるプロジェクト

詳細については次ページ以降をご確認ください！



### 加入の際の同意事項

※一部抜粋

- ア. 食事や遊び、学びを通じて子どもと地域がつながる垣根のない居場所であること
- イ. 年6回以上定期的な開催を目指していること
- ウ. 「子ども食堂」が「地域食堂」として地域に開かれた居場所を目指していること
- エ. 配分された金券・物品について県社協の意向に反した活用をしないこと

### 子ども食堂で大事にしたいこと

- ① 子ども一人ひとりが大事にされる場所として  
⇒子ども一人ひとり、そのままの姿を見せられる場
- ② 子どもの遊びや学びを通じて育まれる場を目指して  
⇒学校の勉強だけじゃない、いろんなことが学べる場
- ③ 子どもを見守り育む地域の仲間づくり  
⇒地域の方それぞれができる形で子どもの応援団に！
- ④ さびしさやしんどさを抱える子どもが来られるように  
⇒子どももおとなも、ほっと安心できる場に…

加入申込書はこちらから！ /

このネットワークは趣旨に賛同する滋賀県内の子ども食堂が参加できるネットワークです！



1

「遊べる・学べる淡海子ども食堂」  
**開設支援助成**

**助成対象:** 新規立ち上げ団体(申請日を  
起点に開設より3年以内)  
**助成金額:** 10万円(1団体1回限り)  
**推薦有無:** 縁特別会員から推薦(市町社協  
含む)

＼申請書類はこちら！／



2

子ども食堂つながりネットワークSHIGA  
**子ども食堂  
安心・安全促進事業**

**A: ボランティア行事保険等**

**助成内容:** 子ども食堂開催当日の参加者・  
スタッフを対象としたけがや食  
中毒、熱中症などの不測の事  
態に広く対応できる保険に加  
入するための保険料の助成

**助成金額:** 最大3万円

**B: ボランティア活動保険等**

**助成内容:** 子ども食堂の活動の一環  
で子ども食堂開催日以外  
にも活動者自身のけがや  
食中毒、熱中症などの  
不測の事態に広く対応でき  
る保険に加入するための保  
険料の助成

**助成金額:** 最大5千円

※ 子ども食堂開催時には安心・安全のため**必ず**保険にご加入ください。

3

子ども食堂つながりネットワークSHIGA  
**子ども食堂  
学びサポート事業**

**助成内容:** 子ども食堂実施団体がスタッフや  
ボランティアに向けて開催する研  
修会や地域住民に向けて行う啓  
発活動等にかかる費用の助成

**助成金額:** 1食堂につき上限1万円

☆申請例

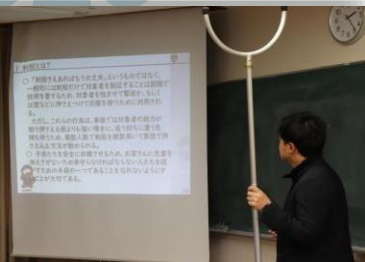
- ・子ども食堂啓発イベントの開催
- ・食品衛生責任者講習の受講
- ・衛生講習「子ども食堂で気を付けること」
- ・朝食の大切さを学ぶ



# ～学びの場～ 研修会

## 過去に実施の研修会テーマ

- ・食物アレルギーについて
- ・会計について
- ・防犯対策について
- ・衛生管理について
- ・運営の工夫(ヒト・モノ・カネ)について
- ・調理実習 等



## 過去に実施の交流会テーマ

- ・子ども食堂を通じて、どんな地域に？
- ・子どもとの関わり方について
- ・子ども食堂でのエピソード共有
- ・うちの子ども食堂自慢！
- ・遊びのアイデア共有 等

# ～つながりの場～ 交流会

「みんなあつまれ！子ども食堂フェスタ2024」  
子ども食堂展示コーナーの様子 /



「みんなあつまれ！子ども食堂フェスタ」とは...

滋賀県内の子ども食堂の取り組みを  
ひろく知っていただく機会として、  
そして、子どもから大人までさまざまな人が  
交流する機会として、2018年より開催しています♪

投稿本文に

#子ども食堂つながりネットワークshiga  
#遊べる学べる淡海子ども食堂  
#滋賀の子ども食堂ってこんなところ

を入れて投稿してください♪

## 活動PRの場

活動の様子をイベントや、  
各種SNS等でPRを行っています！  
HP上には各団体※の活動詳細を掲載しています。

※ネットワーク加入時、情報公開確認票をご提出いただいた団体に限ります。

＼各種SNSはこちらから！ /



# 子ども食堂開催結果報告書

開催後、FAXまたはE-mail、  
右記二次元コードにて**可能な限り**活動の様子をお知らせください。  
(フォーム本文や作成されている通信、本様式以外でも可)

記載いただいた内容は「子ども食堂だより」や「子どもの笑顔はぐくみプロジェクト」HPやSNS等で使用させていただくことがあります。

ここからも  
＼ご報告いただけます！／



【提出先】 FAX 077-567-5160

E-mail [shiga-hug@shigashakyo.jp](mailto:shiga-hug@shigashakyo.jp)

## がもう子ども食堂まんぷく(竜王町)

嬉しかったことは、地域の方からたくさん絵本などを寄贈していただいたり、多くの家族の居場所になれたことです。



## ふか輪っ子(甲賀市)

びっくりするほどの食欲で「さつまいもチップス、作りすぎた？」と心配されていたボランティアさんも、笑うほど全部さらいにたいらげました。今日はなぜか玄米の靴がきれいに並んでいて後からさた方にほめてもらいました。



## 子ども食堂Since(近江八幡市)

調理ボランティアとしてお手伝いしていた方へ、子どもたちが自ら感謝の気持ちを伝えたいと、色紙やケーキ、歌などのサプライズをしている姿を見ることができたことが何より嬉しかったです。



## おいがみ食堂(草津市)

前回来てくれた小学生がまた来てくれ、お手伝いやゲームを楽しんでいた。はじめて包む餃子を楽しみ、おかわりを作っていた子(小1・未就学児)もいた。あつちの人が初めての体験に喜んでくれた。



## みんなの食堂「おほりぼた」(近江八幡市)

そば打ち体験教室を開催した。子ども達も大人と一緒に、そば粉をこね、伸ばして、切る、そば作りを体験した。一生懸命な姿に感激！お家で家族とともに子どもが打ったそばを美味しく食べているかな？



## よくある質問

### Q アレルギー対応はどうしよう？

A 子ども食堂をするうえで大切になるのは、誤食防止です。食物アレルギーの対応をしないか、するかを事前に決めて、チラシ等に標記しておきましょう。スタッフも参加者も迷うことがなくなります。

### POINT !

- ★アレルギー対応をする場合
- ・事前に食べられるものと食べられないものを明確に確認！
- ・年に1度はアレルギー研修会に参加して最新情報を学びましょう！

気を付けることはたくさん！受入れを決めたら相談窓口にお問い合わせみましょう。  
【[子どものアレルギー情報センターしが](#)】のホームページに相談窓口があります。

### Q 学生ボランティアに参加してもらいたい！

A 大学によっては、「ボランティアセンター」を設置されています。ボランティア募集を行う地域団体・NPO等が登録を行い、学生が参加したいボランティア先を選び参加されます。団体ごとでのボランティア登録も可能ですので、各大学ボランティアセンターにお問い合わせください！

上記以外にご不明点ご質問ありましたら  
お気軽にご相談ください！

【発行・お問合せ】

滋賀の縁創造実践センター- 滋賀県社会福祉協議会

TEL 077-567-3924 FAX 077-567-5160 / E-mail [shiga-hug@shigashakyo.jp](mailto:shiga-hug@shigashakyo.jp)

＼HPはこちらから／

